

匠の街春日部かわら版

発行 餅コーワ
編集室：工房えびはら

「ぶらり散歩」-40- 道の駅グランプリ第一位「あ・ら・伊達な道の駅」

最近、全国の道の駅が人気です。まずは道の駅の確認をしてみましょ。

道の駅とは、①24時間無料で利用できる駐車場、トイレを備えた「休憩機能」②道路情報、地域の観光情報、緊急医療情報などを提供する「情報発信機能」③文化・教育施設、観光レクリエーション施設などの地域振興施設を持つ「地域連携機能」を有する二つを「コンセプト」として、自治体と道路管理者が連携し設置、整備、国土交通省(制度開始時は建設省)によって登録された道路施設です。

道の駅は、1993年の制度創設から約30年が経過、全国103カ所からスタート、毎年新たな登録を重ね、2007年4月に東京都八王子市に道の駅「八王子滝山」がオープンで、47都道府県すべてに道の駅が設置されました。その後、設置が進み今年の1月集計では、全国1230を超え、ほぼ2倍に増えています。

毎年「じゃらん」により、全国道の駅グランプリが開催されます。今回のランキングは

1位あ・ら・伊達な道の駅【宮城】
2位道の駅川場田園【群馬】
3位道の駅米沢【山形】
4位道の駅花ロード【北海道】
5位道の駅遠野 風の丘【岩手】と続きます。関東の道の駅で10位内は、群馬県の道の駅川場田園【ラザ】と千葉県の道の駅保田小学校【の2駅だけ、残念ながら埼玉県

はありませんでした。

そこで、前々から気になっていた創立24年で現在も人気がある、今回グランプリ一位の「あ・ら・伊達な道の駅【宮城】まで、人気の秘密をぶらり調査に行ってみました。

まずは加須から高速道路に入り古川にまで、距離は34km、仙台市の北に位置する東北自動車道古川ICを降りて国道47号線を北西に16km、田畑風景を見ながら約25分ほどで到着。高速道路を降りてから16km、計35.7kmとなりました。ネット検索では、休憩なしで約3時間33分とヒットしますが、長距離ですので安全運転第一、途中那須で休憩、しつかり温泉休憩しながらの一日がかりの移動でした。

大崎市岩出山は、宮城県北西部にある小さな町。そこにグランプリを獲得した「あ・ら・伊達な道の駅」があります。お洒落な駅名は伊達政宗に由来しており、年間300万人を集める超人気の道の駅です。「あ・ら」はフランス語の「あ」を引用、風流の意味を持っています。「伊達」は、伊達政宗が青年期24歳〜33歳に暮らした町が大崎市で過ごしたことが由来でした。

施設内には、農産物直売所や特産品、姉妹都市の物産販売コーナー、人気の麺類や定食、パンにジェラート、さらには地域のイベント情報や休憩所があり、運が良ければ地域内外のファッション等も見られるようです。

当日は、開店直後からロースのお店のレジは30人ほどの渋滞で、ほとんどが女性。これも人気の一つでしょう。

「ソビ」エンスストアが物産館を兼ねる形で運営されており、地元特産品を紹介すると、「大久保のかりんとう」「ふきのとう羊羹」「純栗ようかん」「こぼれせんべい」「大栗入り鳴まん(鳴子名物)」「竹炭まんじゅう黒丸(鳴子名物)」「ずんだ餅」「ただ茶豆せんべい」など。農作物直売所では80種類くらいの野菜を販売。特に「なす」の生産が盛んなように、「真仙中長なす」「式部なす」等の「当地の」なすが販売されている。また、農作物直売所の一角

で販売されているのは大崎市北西部の観光地、鳴子温泉郷の名物の「しそ巻き」。味噌をシソの葉で包んで油でカラッと揚げたシンプルな商品ですが、「飯のおかずや酒のつまみに最高で筆者の好物です。このしそ巻きは、8つのメーカーの商品がここで手に入ります。

地元の特産品から農家直送の新鮮野菜、パンや惣菜まで東北屈指の品ぞろえを誇ることも人気の一つ。大崎初のインシ加工肉「OSAKI GIBIER」(大崎ジビエ)も販売するなど、バラエティ豊かなラインナップで訪れる度に発見があるのも魅力です。そのほか「五福の伊達ちゃんKitchen」では定食やラーメン、カレー、蕎麦にも地元食材を使用し、大崎市の魅力



力を入らる感じられるメニューがずらり。

大崎市姉妹都市の物産販売コーナーは、なかなか素晴らしいものでした。大崎市と山形県遊佐町、北海道当別町、山形県酒田市、東京都台東区、富山県黒部市、愛媛県宇和島市、大阪府田尻町、神奈川県横浜市中南区が姉妹都市の絆の元、各姉妹都市の特産物の販売をしてみました。これも人気の一つでしょう。



大崎市姉妹都市の物産販売コーナーは、なかなか素晴らしいものでした。大崎市と山形県遊佐町、北海道当別町、山形県酒田市、東京都台東区、富山県黒部市、愛媛県宇和島市、大阪府田尻町、神奈川県横浜市中南区が姉妹都市の絆の元、各姉妹都市の特産物の販売をしてみました。これも人気の一つでしょう。

大崎市姉妹都市の物産販売コーナーは、なかなか素晴らしいものでした。大崎市と山形県遊佐町、北海道当別町、山形県酒田市、東京都台東区、富山県黒部市、愛媛県宇和島市、大阪府田尻町、神奈川県横浜市中南区が姉妹都市の絆の元、各姉妹都市の特産物の販売をしてみました。これも人気の一つでしょう。

大崎市姉妹都市の物産販売コーナーは、なかなか素晴らしいものでした。大崎市と山形県遊佐町、北海道当別町、山形県酒田市、東京都台東区、富山県黒部市、愛媛県宇和島市、大阪府田尻町、神奈川県横浜市中南区が姉妹都市の絆の元、各姉妹都市の特産物の販売をしてみました。これも人気の一つでしょう。

大崎市姉妹都市の物産販売コーナーは、なかなか素晴らしいものでした。大崎市と山形県遊佐町、北海道当別町、山形県酒田市、東京都台東区、富山県黒部市、愛媛県宇和島市、大阪府田尻町、神奈川県横浜市中南区が姉妹都市の絆の元、各姉妹都市の特産物の販売をしてみました。これも人気の一つでしょう。



大崎市姉妹都市の物産販売コーナーは、なかなか素晴らしいものでした。大崎市と山形県遊佐町、北海道当別町、山形県酒田市、東京都台東区、富山県黒部市、愛媛県宇和島市、大阪府田尻町、神奈川県横浜市中南区が姉妹都市の絆の元、各姉妹都市の特産物の販売をしてみました。これも人気の一つでしょう。

大崎市姉妹都市の物産販売コーナーは、なかなか素晴らしいものでした。大崎市と山形県遊佐町、北海道当別町、山形県酒田市、東京都台東区、富山県黒部市、愛媛県宇和島市、大阪府田尻町、神奈川県横浜市中南区が姉妹都市の絆の元、各姉妹都市の特産物の販売をしてみました。これも人気の一つでしょう。

あ・ら・伊達な道の駅
a la Date Voyage
年間イベントカレンダー
QRコード

あ・ら・伊達な道の駅
a la Date Voyage
年間イベントカレンダー
QRコード

あ・ら・伊達な道の駅
a la Date Voyage
年間イベントカレンダー
QRコード

6月号 Vol.318
2025年6月20日 (金)

発行所：(株) コーワ
発行者：広地 進
制作・編集：工房えびはら
発行日：毎月20日発行

読者の広場

朝日新聞と森永牛乳を皆様の笑顔のために届ける情報誌

ASA 春日部
〒344-0055
春日部市八木崎町 1-19
☎0120-86-1637 FAX:048-761-0044
http://www.asa-kowa.com

コーワ春日部ミルクセンター
TEL:048-753-1800 FAX:048-761-3036



漢字ぐるぐるパズル◇リストの漢字を白マスに入れて、漢字しりとりを完成させてください。リストに残った四つの漢字でできる熟語が答えです。

**正解者の方に抽選でプレゼント致します！
(希望商品を2つまで書いてください！)**

- ①朝日新聞 天声人語書き写しノート 3名様
- ②森永絹ごしとうふ(常温保存可) 10名様
- ③森永充実野菜(常温保存可) 3名様
- ④森永まろやか黒酢(黒糖&りんご味) 3名様

リスト
家管 音学 塩外 雨画
計師 給子 気国 観向
社心 室食 時上 紙車
代体 双電 生調
日島 理風 熱列

→真	夏			系			
	分	補		水		椅	士
	昇	気		星			無
用			化			会	
		望	症	中	楽		方
範	用	天					
			流		発	力	上
教	庭			部		理	

答え

--	--	--	--

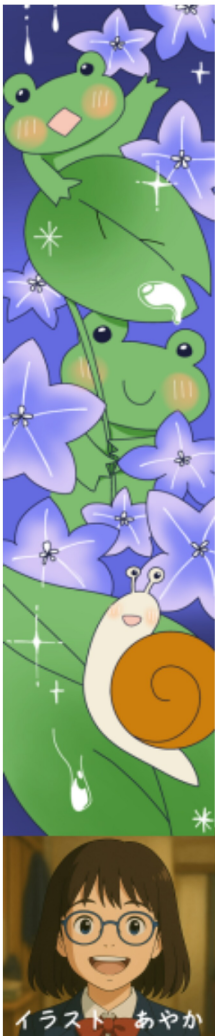
 難易度 ★★☆☆ (中級)

→五	月	雨	合	羽	目	板	前
地	方	自	治	安	心	感	方
光	白	半	分	度	器	無	向
観	面	理	事	長	楽	量	転
入	場	料	至	夏	隠	販	換
先	市	庭	家	住	居	店	気
羽	魚	帯	熱	足	寒	頭	口
手	歌	歌	演	力	引	吸	呼

答え 湿気対策

☆☆☆「漢字ぐるぐるパズル」クイズ解答応募先☆☆☆

ハガキかメールで「答え」、「住所・氏名」をご記入の上、コメントを添えてご応募ください。
〒344-0055 春日部市八木崎町1-19 (株)コーワ「漢字ぐるぐるパズル」係 メール otayori@asa-kowa.com まで
ハガキは6月28日消印有効、メールは6月末日到着有効(当選者の発表は発送をもってかえさせていただきます)



Cooking ピーマンと牛肉の ピリ辛炒め

1人分228kcal 塩分2.1g ▷10分

●材料(2人分)

- ピーマン.....4個
- 牛切り落とし肉.....120g
- タマネギ.....1/2個
- サラダ油.....大さじ1/2
- 豆板醤.....小さじ1/2
- ①片栗粉.....小さじ2
- 酒.....小さじ2
- 塩.....少々
- ②オイスターソース...大さじ1
- 酒.....大さじ1
- しょうゆ.....小さじ1

料理・市瀬悦子 撮影・木村拓



【作り方】

- ①ピーマンは縦に幅1cmの細切り、タマネギは厚さ1cmのくし形切りにする。牛肉は①をもみこむ。
- ②フライパンにサラダ油と豆板醤を中火で熱し、肉を炒める。肉の色が変わったらピーマンとタマネギを加えて2分炒める。混ぜ合わせた①を加え、さっと炒め合わせる。

当店ご購入者様へ

便利なWEBサービスを開始しました! WEBからお休みのご連絡や各種お申込みを受付けるサービスを開始しました。24時間365日ご利用いただけます。

【PC/スマホの方】 <https://www.asa-kowa.com>

☆携帯の方はこちら

【空メール:y@asa-kowa.com】

※件名、本文は必要ありません。

※受信制限をご利用の方は、「asa-kowa.com」からのメールを許可してください。



お便りコーナー



◆SNSが普及する前は、キリスト教の世界では嘘をつくと、人間にとつて恥ずかしい行いと思われていました。最近はどうでしょう。彼らは神の前で言い訳ができるのでしょうか? 便利な裏にモラルの低下をもたらしているようにも思えます。【大校 S.T.さん】

◆毎月20日、購読新聞と共に(読者の広場)を配達して頂いています。まず新聞購読をしてから楽しみとボケ防止対策に役立つ漢字ぐるぐるパズル答案を出してからのCooking、たいい同年代投稿されるお便りコーナー、それからの裏面かわら版、あれもこれも新新聞購読より一生懸命にならなければいけません!! 前回運良く森永の豆腐をいただきました。ありがたうございました。また気長に? プレゼントが当たることを楽しみにしています。いつも2時頃配達して頂きありがとうございます。交通事故に気がついて頑張つて下さい。【緑町 T.T.さん】

◆今夏の気温がどうなるか心配です。梅雨入りの報道があり、関東地方ではすぐ来ると思っています。台風並みの降雨がある心配です。連日散歩しており、6000歩以上目標にして、4月は20日間、5月は11日間達成中です。市役所通りでつじが綺麗に育ちてました。【大沼 N.H.さん】

◆世界で最も貧しいウルグアイ元大統領、ホセ・ムヒカさんが89歳でなくなれたという。彼の残した言葉の中に「私たちは経済発展をするためにこの地球にきたわけではありません」とある。人間の幸せとは何なのか、考えさせられる。【備後東 K.N.さん】

◆約1ヶ月前、夫が朝カラスに襲われた。振り向きざまに、急に後ろから後頭部をつつかれ、傷を負ったのだ。私もそばにいたが、何事が起こったのかと、すぐ頭を見ると少し出血していた。家に帰り急いで傷口を洗い緊急外来で診ていただいた。大事に至らず本当によかった。今夫は賢いカラスに再び襲われないよう道を覚えて歩いている。【谷原 K.O.さん】

◆備蓄米の放出に関連した報道が連日、新聞・テレビで取り上げられている。初めは競争入札と買い戻し特約を付した放出のために買入業者が偏り適宜に市場に米が流通されず、米不足と高騰は更に増した。その批判を受け、今回は米不足の解消と価格の低下を最優先に考えた施策という。なぜ国民の主食を重要視した政策を考慮してこなかったのか不思議に思う。6月漢字ぐるぐるクイズが出る頃は安定した供給と安価になったスーパーの米を見てみたい。【南 N.O.さん】

◆庭の紫蘭の花もほば散り、サツキの花が咲き始め、これから梅雨が終ると本格的な夏がやって来ます。ただ、今年の五月は暑い日があつたり、ヒンヤリした日があつたりと、いつもより不規則な気がしています。今年はどんな夏が来るのかな? 【豊町 K.K.さん】

◆山梨県の山中湖へ行つて、そのホテルに宿泊しました。富士山はとても美しかったです。春日部の散歩道からも富士山は見えますが、地元の人達は...幸せだなあ...と思いました。【栄町 K.K.さん】

◆同窓会報が今年も届きました。懐かしい名前が計報欄に載っていました。年々物語者が増えており残念です。若いままの顔が浮かびます。【栄町 K.N.さん】

◆最近、週末の夕刊には麻雀のプロの選手権の記事が掲載されている。私の現役の頃には麻雀は仲間内で遊ぶものであつて到底プロの打ち手が出現するとは思えなかった。時代が変わったのをつくづく思い知らされた。【備後西 Y.T.さん】